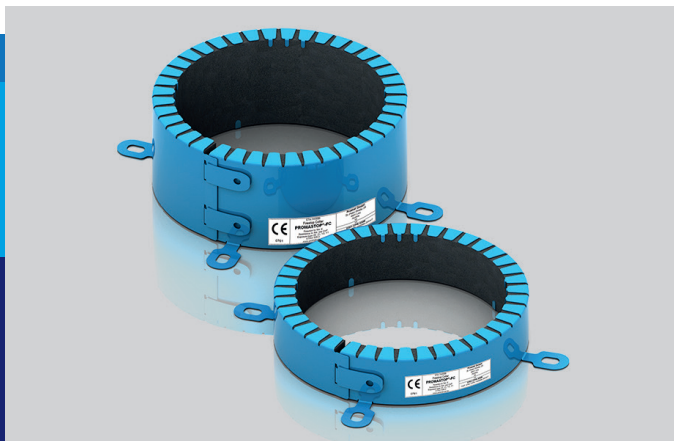


PROMASTOP®-FC

Rohrmanschetten



Merkmale

- Einfache und schnelle Montage
- Nullabstand zwischen den Rohrmanschetten möglich
- Aufgesetzte und eingesetzte Montage
- schräge Rohrdurchführungen
- Beständig gegen hohe Luftfeuchtigkeit, Spritzwasser, UV-Strahlung
- frei von Lösemitteln, Weichmachern, Flammschutzmitteln, Formaldehyd

Lieferformen

Manschettentypen	Man-schetten Ø innen	Man-schetten Ø außen	Anzahl der Befestigungs-laschen	Handelsform
PROMASTOP®-FC3/032	41	53	2	48 Stk./Karton
PROMASTOP®-FC3/040	48	64	3	48 Stk./Karton
PROMASTOP®-FC3/050	60	77	3	48 Stk./Karton
PROMASTOP®-FC3/056	66	83	3	48 Stk./Karton
PROMASTOP®-FC3/063	73	90	3	48 Stk./Karton
PROMASTOP®-FC3/075	85	107	4	48 Stk./Karton
PROMASTOP®-FC3/090	100	122	4	48 Stk./Karton
PROMASTOP®-FC3/110	120	142	4	48 Stk./Karton
PROMASTOP®-FC3/125	135	157	4	48 Stk./Karton
PROMASTOP®-FC3/140	150	177	4	48 Stk./Karton
PROMASTOP®-FC3/160	170	202	5	48 Stk./Karton
<hr/>				
PROMASTOP®-FC6/050	60	77	3	28 Stk./Karton
PROMASTOP®-FC6/056	66	83	3	28 Stk./Karton
PROMASTOP®-FC6/063	73	90	3	28 Stk./Karton
PROMASTOP®-FC6/075	85	107	3	28 Stk./Karton
PROMASTOP®-FC6/090	100	122	4	28 Stk./Karton
PROMASTOP®-FC6/110	120	142	4	28 Stk./Karton
PROMASTOP®-FC6/125	135	157	4	28 Stk./Karton
PROMASTOP®-FC6/140	150	177	4	28 Stk./Karton
PROMASTOP®-FC6/160	170	202	5	28 Stk./Karton
PROMASTOP®-FC6/200	210	242	5	2 Stk./Karton
PROMASTOP®-FC6/225	235	276	6	2 Stk./Karton
PROMASTOP®-FC6/250	260	312	6	2 Stk./Karton
PROMASTOP®-FC6/315	320	372	6	2 Stk./Karton

Technische Daten und Eigenschaften

Farbe	blau
Brandverhalten	normalentflammbar (E)
Nutzungskategorie	Kategorie Y ₁ nach EAD
VOC-Gehalt	10 g/l
SVHC-Gehalt	enthält keine besorgniserregenden Stoffe im Mengenanteil ≥ 0,1 %, gemäß REACH-Verordnung

Produktbeschreibung

PROMASTOP®-FC sind Brandschutzmanschetten zur Abschottung von Kunststoffrohren. Sie bestehen aus einem runden pulverbeschichteten Edelstahlrahmen und einer speziellen intuszierenden Einlage. Befestigungslaschen sind an dem Edelstahlrahmen vorhanden.

Anwendungsbereich

PROMASTOP®-FC werden als Rohrmanschetten zur Abschottung von brennbaren isolierten (PE und FEF) und nicht isolierten genormten Kunststoffrohren, Mehrschichtverbundrohren und Alu-Verbundrohren (Abwasser-, Trinkwasser-, Heizungs-, Rohrpost- und Staubsaugerleitungen) eingesetzt. Sie können bei Rohrdurchführungen durch feuerbeständige Wände und Massivdecken entweder auf- oder eingesetzt werden. Rohrdurchführungen sind entweder senkrecht oder schräg zur Bauteiloberfläche möglich.

PROMASTOP®-FC ist als Einzel-Rohrabschottung (ABG Z-19.53-2547) oder als Ergänzung im PROMASTOP®-Kombischott, Typ CC (ABG Z-19.53-2541) geprüft und nachgewiesen. Detaillierte Anwendungsbereiche sind den allgemeinen Bauartgenehmigungen zu entnehmen.

Verarbeitung

Die Rohrmanschetten PROMASTOP®-FC sind in 2 Größen lieferbar. PROMASTOP®-FC3 ist 30 mm hoch und für die meisten geraden Rohrdurchführungen geeignet. PROMASTOP®-FC6 ist 60 mm hoch und wird für u.a. schräge Rohrdurchführungen (nur bei Einzelrohrabschottung) und bei größeren Rohrdurchmessern eingesetzt. Sie werden entsprechend des Rohrdurchmessers geliefert, aufgebogen, um das Rohr gefügt und mit den Verschlusslaschen geschlossen. Bei aufgesetzter Montage werden die PROMASTOP®-FC durch die Befestigungslaschen an dem Bauteil oder durch die Kombiabschottung befestigt. Bei eingesetzter Montage (Einzel-Rohrabschottung) wird nur der verbleibende Ringspalt verschlossen.

Sicherheitsdatenblatt auf Anfrage oder auf im Download-Center unter www.promat.com

Lagerung

in trockenen Räumen lagern

Ergänzende Promat-Produkte

- PROMASTOP®-CC

Technische Daten beziehen sich, soweit nicht anders angegeben, auf Mittelwerte aus der Produktion und unterliegen den üblichen Produktionsschwankungen und (ggf. angegebenen) Toleranzen. Für die Produkte liegen, soweit erforderlich, die allgemeinen bauaufsichtlichen Nachweise vor. Sie sind zu beachten, auch wenn sie nicht genannt werden. Die Hinweise auf den Produkten oder deren Verpackungen sowie die Sicherheitsdatenblätter, die bei uns angefordert werden können, sind zu beachten.