

## De isolatie met een Plus aan efficiëntie

In gebouwen liggen vaak verborgen schatten: alleen al in kelders kunnen door niet geïsoleerde leidingen en appendages energieverliezen ontstaan welke kunnen oplopen tot 25 % van de totale energiebehoefte. Door toepassing van het flexibele isolatiemateriaal Kaiflex HTplus kunnen de energiekosten van een gebouw reeds aanzienlijk worden gereduceerd door het isoleren van de toegankelijke leidingen.

Het beslissende kengetal voor isolatiemateriaal is de warmtegeleidingscoëfficiënt: hoe lager dit getal, des te minder energie gaat er verloren. Met een warmtegeleidingscoëfficiënt  $\lambda \leq 0,035 \text{ W}/(\text{m}\cdot\text{K})$  bij  $+40 \text{ °C}$  heeft de Kaiflex HTplus een zeer goede isolatiewaarde. De zeer flexibele schuimisolatie met superfijne celstructuur voldoet aan de vereisten welke worden gesteld aan energiebesparingen en laten zich ook onder complexe omstandigheden goed verwerken.

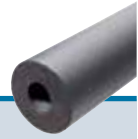
- Warmtegeleidingsvermogen: op  $+40 \text{ °C}$   $\leq 0,035 \text{ W}/(\text{m}\cdot\text{K})$
- Betrouwbare bescherming tegen micro-organismen en schimmel
- Brandgedrag: moeilijk ontvlambaar, Euroklasse B-s3-d0, zelfdovend, niet druipend, niet vlamgeleidend
- Goede geluidsabsorptie en isolerende werking

### Kaiflex HTplus Technische eigenschappen

<b>Materiaalsoort</b>		Zeer flexibele isolatieschuim op basis van synthetische rubber, FEF (Flexible Elastomeric Foam)	
<b>Celstructuur</b>		Met gesloten cellen	
<b>Kleur</b>		Grijs	
<b>Max. Temperatuur</b>	Leiding Egaal vlak	+110 °C +85 °C	
<b>Min. Temperatuur</b>		Zoals gebruikelijk bij verwarmings- & sanitaire installaties	
<b>Warmtegeleidingsvermogen</b>	Dikte ≤ 15 mm: $\lambda_{0,10} = 0,035 \text{ W/(m·K)}$ Dikte > 15 mm tot ≤ 24 mm: $\lambda_{0,10} = 0,038 \text{ W/(m·K)}$ Dikte > 24 mm: $\lambda_{0,10} = 0,040 \text{ W/(m·K)}$	$\lambda_{\vartheta} = 0,035 + \vartheta \cdot 8 \cdot 10^{-5} + \vartheta^2 \cdot 7 \cdot 10^{-7} \text{ W/(m·K)}$ $\lambda_{\vartheta} = 0,038 + \vartheta \cdot 8 \cdot 10^{-5} + \vartheta^2 \cdot 7 \cdot 10^{-7} \text{ W/(m·K)}$ $\lambda_{\vartheta} = 0,040 + \vartheta \cdot 8 \cdot 10^{-5} + \vartheta^2 \cdot 7 \cdot 10^{-7} \text{ W/(m·K)}$	Getest volgens DIN EN ISO 8497 DIN EN 12667
<b>Materiaalklasse <sup>o</sup></b>	Slangen Platen 10 mm Platen 20 mm Zelfklevende band	B <sub>L</sub> -s3, d0 tot C <sub>L</sub> -s3, d0 C-s3, d0 D-s3, d0 B-s3, d0	Getest volgens DIN EN 13501-1
<b>Brandwerendheidsklasse conform DIN 4102-11</b>		R 90	(ABP) Nr.: P-MPA-E-14-001
<b>Corrosiebestendigheid</b>		komt overeen met de eisen – FMPA Stuttgart	Volgens DIN 1988
<b>Gezondheidsaspecten</b>		Vrij van stof en vezels Vrij van zware metalen (bijv. cadmium, lood) en formaldehyde	
<b>Milieuaspecten</b>		ODP Zero GWP Zero CFK & H-CFK-vrij	
<b>Andere eigenschappen</b>		CE-conform	
<b>Opslag</b>	Zelfklevende producten	1 Jaar	Opslag in droge, schone ruimten op normale luchtvochtigheid (50 % tot 70 %) en kamertemperatuur (0 °C tot +35 °C)
<b>Toleranties</b>		Volgens DIN EN 14304:2013-04	
<b>Toepassing buiten</b>		Bijkomende bescherming tegen UV-straling noodzakelijk	Zie voetnoot (1)

Voetnoot (1) Bij toepassingen in de openlucht moet Kaiflex binnen drie dagen worden beschermd met een ommanteling of met een verflaag met gebruikmaking van Kaifinish Color.

<sup>o</sup> De bouwmaterialaalklasse geldt voor metalen of vaste minerale ondergronden.

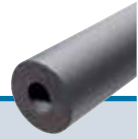


## Kaiflex HTplus Slangen

Kleur: Grijs - Lengte: 2 m										
Koperen buizen Cu		Stalen buizen Fe			Kunststof buizen	10 mm Isolatie dikte				
Buiten ø mm	Nom. ø DN	Duim	Buiten ø mm	Nom. ø DN	Buiten ø mm		Werkelij- ke dikte mm	Type	Artikelnr.	m/ Doos
12,0	10		12,5			(1) (4)	10	HT+-10x012	4003090	180
15,0	10	1/4	13,5	8	14,0	(1) (4)	10	HT+-10x015	4003091	150
18,0	15	3/8	17,2	10		(1) (4)	10	HT+-10x018	4003092	130
22,0	20	1/2	21,3	15		(1) (4)	10	HT+-10x022	4003094	100
		3/4	26,9	20		(1) (4)	10	HT+-10x028	4003096	80
35,0	32	1	33,7	25		(1) (4)	10	HT+-10x035	4003098	70
42,0	40	1 1/4	42,4	32		(1) (4)	10	HT+-10x042	4003099	60
		1 1/2	48,3	40		(1) (4)	10	HT+-10x048	4003100	50
54,0	50		54,0			(1) (4)	10	HT+-10x054	4003101	44
		2	60,3	50		(1) (4)	10	HT+-10x060	4003102	44
64,0			63,5		63,0	(1) (4)	10	HT+-10x064	4003103	40
76,1	65	2 1/2	76,1	65	75,0	(2) (4)	10	HT+-10x076	4003104	34
88,9	80	3	88,9	80		(2) (4)	10	HT+-10x089	4003105	30

Koperen buizen Cu		Stalen buizen Fe			Kunststof buizen	19 mm Isolatie dikte				
Buiten ø mm	Nom. ø DN	Duim	Buiten ø mm	Nom. ø DN	Buiten ø mm		Werkelij- ke dikte mm	Type	Artikelnr.	m/ Doos
28,0	25					(2) (4)	19	HT+-15x028	4003108	54
35,0	32	1	33,7	25		(2) (4)	19	HT+-15x035	4003110	44

Voetnoot (1)  $\lambda_{40^\circ\text{C}} \leq 0,035 \text{ W/(m}\cdot\text{K)}$  · (2)  $\lambda_{40^\circ\text{C}} \leq 0,038 \text{ W/(m}\cdot\text{K)}$  · (3)  $\lambda_{40^\circ\text{C}} \leq 0,040 \text{ W/(m}\cdot\text{K)}$  · (4) B<sub>1</sub>-s3, d0 · (5) C<sub>1</sub>-s3, d0 · (6) Euroklasse E



## Kaiflex HTplus Slangen

Kleur: Grijs · Lengte: 2 m										
Koperen buizen Cu		Stalen buizen Fe			Kunststof buizen	21-24 mm Isolatie dikte				
Buiten ø mm	Nom. ø DN	Duim	Buiten ø mm	Nom. ø DN	Buiten ø mm		Werkeli- jke dikte mm	Type	Artikelnr.	m/ Doos
15,0	10	1/4	13,5	8	14,0	(2) (4)	24	HT+-20x015	4003112	48
18,0	15	3/8	17,2	10		(2) (4)	24	HT+-20x018	4003113	40
22,0	20	1/2	21,3	15		(2) (4)	23	HT+-20x022	4003114	40
		3/4	26,9	20		(2) (4)	23	HT+-20x028	4003115	40
42,0	40	1 1/4	42,4	32		(2) (4)	21	HT+-20x042	4003116	28
		1 1/2	48,3	40		(2) (4)	24	HT+-24x048	4003117	24

Koperen buizen Cu		Stalen buizen Fe			Kunststof buizen	34-54 mm Isolatie dikte				
Buiten ø mm	Nom. ø DN	Duim	Buiten ø mm	Nom. ø DN	Buiten ø mm		Werkeli- jke dikte mm	Type	Artikelnr.	m/ Doos
28,0	25					(3) (5)	39	HT+-30x028	4003118	22
35,0	32	1	33,7	25		(3) (5)	38	HT+-30x035	4003119	16
54,0	50		54,0			(3) (5)	34	HT+-30x054	4003120	16
		2	60,3	50		(3) (5)	34	HT+-30x060	4003121	12
76,1	65	2 1/2	76,1	65	75,0	(3) (5)	46	HT+-40x076	4003124	8
88,9	80	3	88,9	80		(3) (5)	54	HT+-40x089	4003125	6

Voetnoot (1)  $\lambda_{40^\circ\text{C}} \leq 0,035 \text{ W/(m}\cdot\text{K)}$  · (2)  $\lambda_{40^\circ\text{C}} \leq 0,038 \text{ W/(m}\cdot\text{K)}$  · (3)  $\lambda_{40^\circ\text{C}} \leq 0,040 \text{ W/(m}\cdot\text{K)}$  · (4) B<sub>L</sub>-s3, d0 · (5) C<sub>L</sub>-s3, d0 · (6) Euroklasse E

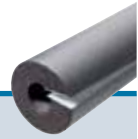
## Kaiflex HTplus Slangen · op rol



Kleur: Grijs										
Koperen buizen Cu		Stalen buizen Fe			Kunststof buizen	10 mm Isolatie dikte				
Buiten ø mm	Nom. ø DN	Duim	Buiten ø mm	Nom. ø DN	Buiten ø mm		Werkeli- jke dikte mm	Type	Artikelnr.	m/ Doos
15,0	10	1/4	13,5	8	14,0	(1) (4)	10	HT+-10x015/E	4003158	33
18,0	15	3/8	17,2	10		(1) (4)	10	HT+-10x018/E	4003159	28
22,0	20	1/2	21,3	15		(1) (4)	10	HT+-10x022/E	4003161	23
28,0	25	3/4	26,9	20		(1) (4)	10	HT+-10x028/E	4003162	18

Voetnoot (1)  $\lambda_{40^\circ\text{C}} \leq 0,035 \text{ W/(m}\cdot\text{K)}$  · (2)  $\lambda_{40^\circ\text{C}} \leq 0,038 \text{ W/(m}\cdot\text{K)}$  · (3)  $\lambda_{40^\circ\text{C}} \leq 0,040 \text{ W/(m}\cdot\text{K)}$  · (4) B<sub>L</sub>-s3, d0 · (5) C<sub>L</sub>-s3, d0 · (6) Euroklasse E

## Kaiflex HTplus Slangen · zelfklevend



Kleur: Grijs · Lengte: 2 m

Koperen buizen Cu		Stalen buizen Fe			Kunststof buizen	10 mm Isolatie dikte				
Buiten ø mm	Nom. ø DN	Duim	Buiten ø mm	Nom. ø DN	Buiten ø mm		Werkeli- jke dikte mm	Type	Artikelnr.	m/ Doos
12,0	10		12,5			(1) (4)	10	HT+-10x012-SK	4003132	180
15,0	10	1/4	13,5	8	14,0	(1) (4)	10	HT+-10x015-SK	4003133	150
18,0	15	3/8	17,2	10		(1) (4)	10	HT+-10x018-SK	4003134	130
22,0	20	1/2	21,3	15		(1) (4)	10	HT+-10x022-SK	4003136	100
		3/4	26,9	20		(1) (4)	10	HT+-10x028-SK	4003138	80
42,0	40	1 1/4	42,4	32		(1) (4)	10	HT+-10x042-SK	4003140	60
		1 1/2	48,3	40		(1) (4)	10	HT+-10x048-SK	4003141	50
54,0	50		54,0			(1) (4)	10	HT+-10x054-SK	4003142	44
		2	60,3	50		(1) (4)	10	HT+-10x060-SK	4003143	40

Koperen buizen Cu		Stalen buizen Fe			Kunststof buizen	19 mm Isolatie dikte				
Buiten ø mm	Nom. ø DN	Duim	Buiten ø mm	Nom. ø DN	Buiten ø mm		Werkeli- jke dikte mm	Type	Artikelnr.	m/ Doos
28,0	25					(2) (4)	19	HT+-15x028-SK	4003144	54
35,0	32	1	33,7	25		(2) (4)	19	HT+-15x035-SK	4003146	44

Koperen buizen Cu		Stalen buizen Fe			Kunststof buizen	21-24 mm Isolatie dikte				
Buiten ø mm	Nom. ø DN	Duim	Buiten ø mm	Nom. ø DN	Buiten ø mm		Werkeli- jke dikte mm	Type	Artikelnr.	m/ Doos
15,0	10	1/4	13,5	8	14,0	(2) (4)	24	HT+-20x015-SK	4003148	48
18,0	15	3/8	17,2	10		(2) (4)	24	HT+-20x018-SK	4003149	40
22,0	20	1/2	21,3	15		(2) (4)	23	HT+-20x022-SK	4003150	40
		3/4	26,9	20		(2) (4)	23	HT+-20x028-SK	4003151	40
42,0	40	1 1/4	42,4	32		(2) (4)	21	HT+-20x042-SK	4003152	28
		1 1/2	48,3	40		(2) (4)	24	HT+-24x048-SK	4003153	24

Voetnoot (1)  $\lambda_{10^\circ\text{C}} \leq 0,035 \text{ W/(m}\cdot\text{K)}$  · (2)  $\lambda_{10^\circ\text{C}} \leq 0,038 \text{ W/(m}\cdot\text{K)}$  · (3)  $\lambda_{10^\circ\text{C}} \leq 0,040 \text{ W/(m}\cdot\text{K)}$  · (4) B<sub>L</sub>-s3, d0 · (5) C<sub>L</sub>-s3, d0 · (6) Euroklasse E

De isolatie met een Plus aan efficiëntie