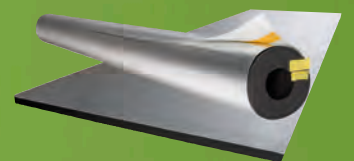
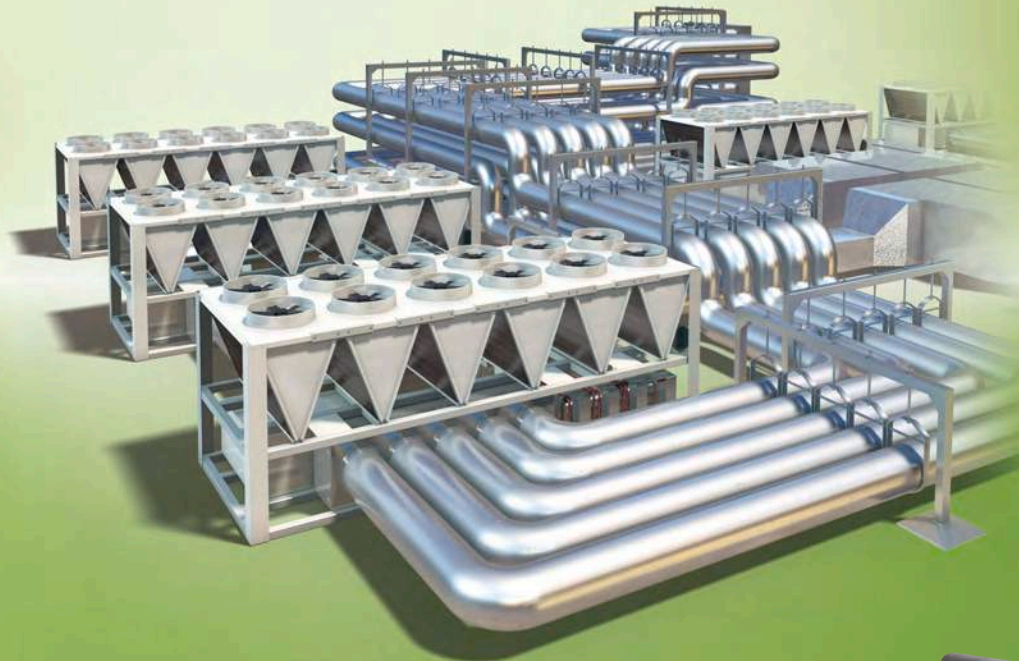


**Arma-Chek<sup>®</sup>**  
Silver

FLEXIBELE MECHANISCHE  
BESCHERMING



- Isolatie en afdekking in één product
- Bespaart installatietijd
- Eenvoudig te reinigen
  
- Compleet systeem met bijpassende tape, bochten en T-stukken
- Goede chemische weerstand

## ISOLATIE EN BEKLEDING IN ÉÉN PRODUCT

Arma-Chek Silver is gebaseerd op de high-performance AF/Armaflex isolatie in combinatie met een UV-bestendige metalen afwerking voor fraaie binnen- en buiteninstallaties.

Het product bespaart installatietijd dankzij een vooraf afgedekt systeem met traditionele bekleding. Bovendien zijn de zelfklevende slangen voorzien van een speciale insnede om een betere hechting te garanderen.

Bekijk ook de video op <http://youtu.be/x0nHyDRcEzo> om te zien wat het verschil is!



## VOORGEVORMDE ONDERDELEN

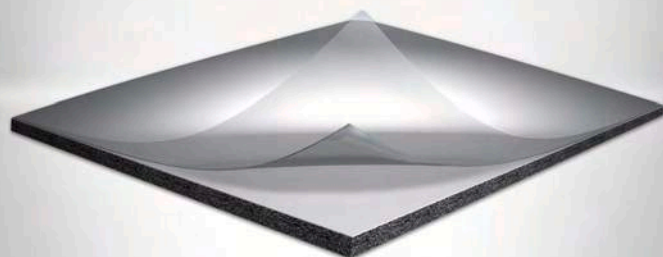
Speciaal ontworpen Arma-Chek Silver bochten en T-stukken bieden extra tijdbesparing bij het isoleren. De voorgevormde onderdelen passen perfect bij de Armaflex buizen en ronden het systeem af.

Samen met de geprefabriceerde AF/Armaflex bochten en T-stukken kan de installatietijd zo nog verder worden ingekort.



## UV-BESTENDIGHEID

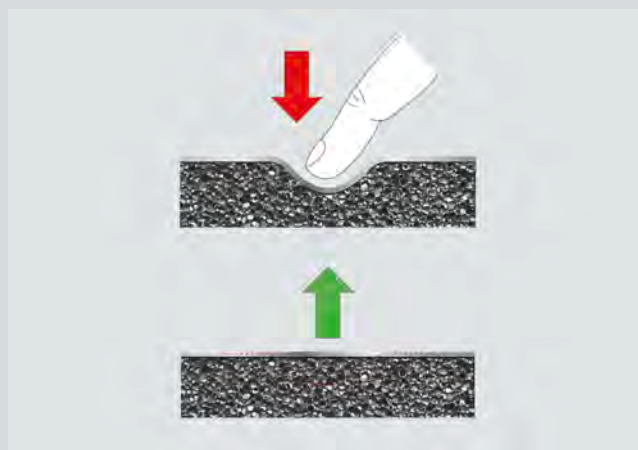
De UV-bestendigheid van Arma-Chek Silver wordt voortdurend getest met de Weather-O-Meter volgens ISO 4892. De stalen worden blootgesteld aan gesimuleerde weersinvloeden gedurende minstens 15.000 uur, vergelijkbaar met ongeveer 15 jaar buitengebruik in Centraal-Europa.



## OPPERVLAKTEDRUKBESTENDIGHEID

Anders dan de traditionele metalen bekleding, keert Arma-Chek Silver vanzelf terug in zijn oorspronkelijk vorm nadat er druk is uitgeoefend op het oppervlak.

Deze eigenschap voorkomt blijvende deuken en verzekert een duurzame installatie.

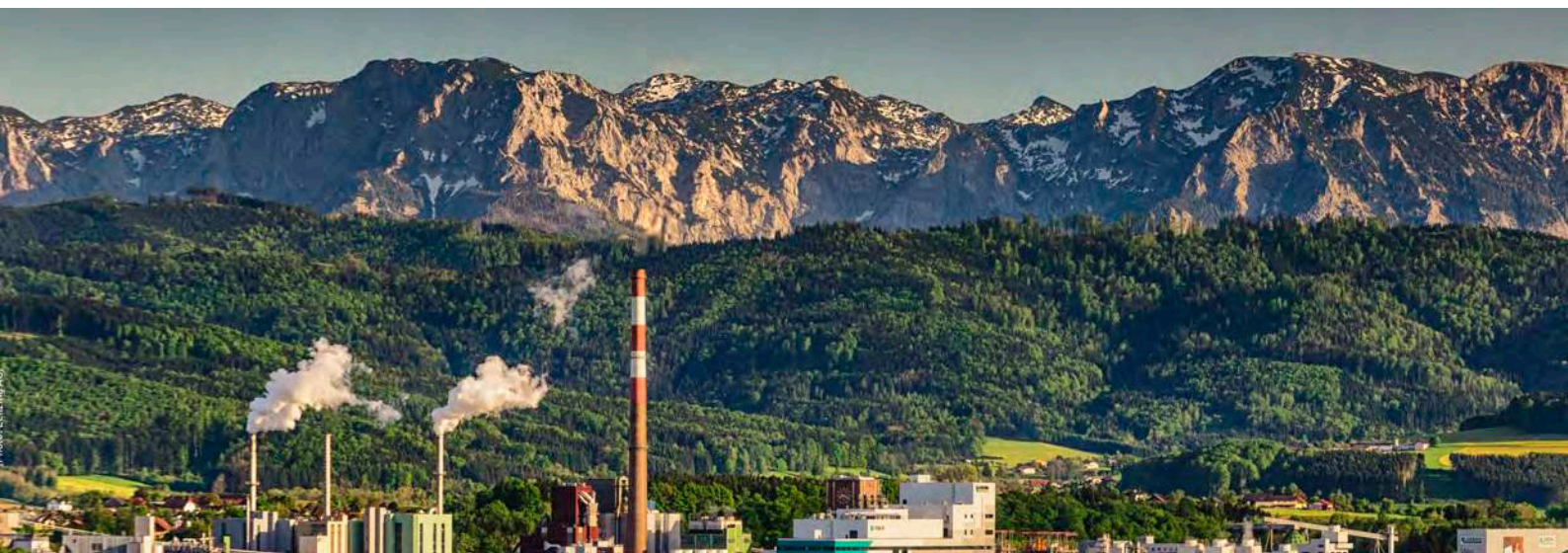




# Arma-Chek Silver in 's werelds grootste lyocell faciliteit

## LENZING, OOSTENRIJK

De nieuwe vezelfabriek voor lyocell van de Lenzing Group breekt alle records: in maar 24 maanden is de modernste productiefaciliteit voor vezels ter wereld gebouwd bij het hoofdkantoor van het bedrijf.



## DE UITDAGING

Onderdeel van de nieuwe gepatenteerde TENCEL® lijn is een innovatief concept voor de luchtbehandeling. Het natspinproces leidt tot zeer hoge temperaturen en een hoge luchtvochtigheid in de productieruimten. Deze omstandigheden variëren sterk ten opzichte van de weersomstandigheden buiten, met temperaturen van -16 °C in de winter tot +35 °C in de zomer. Het is dus essentieel dat de apparatuur voor de luchtbehandeling efficiënt geïsoleerd is. Het geïnstalleerde product moest ook UV-bestendig en eenvoudig te reinigen zijn. Daarnaast was ook de tijdsplanning voor de isolatie van het uitgebreide leiding- en kanaalsysteem zeer krap.

## DE OPLOSSING

In deze situatie was een isolatiemateriaal met gesloten cellen de enige optie voor het projectmanagement van Lenzing AG. Samen met het isolatiebedrijf Knierzinger werd de optimale oplossing voor de complexe vereisten gevonden in de vorm van Arma-Chek Silver. Het product geeft de leidingen niet alleen een betrouwbare bescherming tegen condensatie, maar het robuuste, ommantelde isolatiemateriaal is ook UV-bestendig en bijzonder eenvoudig te reinigen. Anders dan conventionele isolatiematerialen en afdekkingen kan Arma-Chek Silver in één werkstap geïnstalleerd worden. Het vooraf afgedekte elastomere isolatiemateriaal werd aanbesteed voor de isolatie van alle leidingen en kanalen van het luchtbehandelingsysteem. Alles bij elkaar werd 10.455 m<sup>2</sup> Arma-Chek Silver doorlopende platen geïnstalleerd met een isolatiedikte van 19, 25 en 32 mm.



### De aannemer van het isolatiewerk:

"Vooral in productieruimten waar de ruimte kostbaar is, vormt Arma-Chek Silver een ideale oplossing. Bij professionele installatie zorgt het vooraf afgedekte isolatiemateriaal met de gesloten-celstructuur voor een betrouwbare condensatiebeheersing, zelfs bij grote temperatuurschommelingen, en voorkomt zo energieverlies. Door gebruik van het 2-in-1 product konden we ook veel tijd besparen – een enorm voordeel bij zo'n krappe planning. En het resultaat ziet er ook echt goed uit."

## Technische gegevens - Arma-Chek Silver

|                    |   |
|--------------------|---|
| Korte beschrijving | Arma-Chek Silver is een ommantelingssysteem met een dubbellaags aluminium bekleding, gecoat met een speciale UV-bescherming en een PVC rug. Door de Armaflex ondergrond is de Arma-Chek Silver ommanteling zeer goed bestand tegen doorboren en scheuren en bovendien vlamvertragend. Arma-Chek Silver kan worden toegepast voor isolatie en bescherming van verwarmings-, ventilatie-, airconditioning- en koelsystemen, zowel binnen als buiten.  |
| Materiaaltype      | Isolatie: zeer flexibel elastomeerschuim met gesloten celstructuur op basis van synthetisch rubber. Ommanteling: dubbellaags aluminium bekleding, gecoat met een speciale UV-bescherming en een PVC rug.  |
| Kleur              | Zilver (ommanteling)  |
| Productreeks       | Arma-Chek Silver is verkrijgbaar in een grote verscheidenheid voorgeïsoleerde slangen & platen en als losse folie incl. voorgeïsoleerde bochten en t-stukken.   |
| Toepassingen       | Isolatie en bescherming van leidingen, luchtkanalen, afsluiters en vaten van koel- en airconditioninginstallaties, ultraschone ruimten, voedingsmiddelenindustrie, enz.   |
| Speciale kenmerken | Let bij buitengebruik op het volgende: Testen betreffende UV-bestendigheid van deze materialen toonden uitstekende resultaten. Bij gebruik buitenshuis toonden deze materialen hele goede duurzaamheid, zelfs bij blootstelling aan UV. Maar door de onvoorspelbare aard van de omstandigheden buiten bij alle denkbare installaties, kunnen er af en toe weersinvloeden op de consistentie van het materiaal zijn, die niet van tevoren getest kunnen worden. Daarom zijn installaties in extreme omstandigheden (regio's met extreme weersomstandigheden als hoge bergen, enz.) niet aan te raden. Neem bij twijfel contact op met onze Customer Service. |
| Montage            | Raadpleeg voor de installatie de Armaflex en Arma-Chek montagehandboeken. Wij bieden speciale verwerkingscursussen aan voor de installatie van Arma-Chek. Neem voor meer informatie contact op met onze buitendienstmedewerkers.  |
| Opmerkingen        | Prestatieverklaring beschikbaar volgens artikel 7(3) van de verordening (EU) nr. 305/2011 op onze homepage: <a href="http://www.armacell.com/DoP">www.armacell.com/DoP</a>  |

| Eigenschappen                          | Waarde/beoordeling                               |  |                                       | Test-rapporten <sup>1</sup> | Kwaliteitsbe-waking <sup>2</sup> | Bijzonderheden   |   |
|--|--|--|---------------------------------------|-----------------------------|----------------------------------|--|---|
| <b>Temperatuurbereik</b>               |  |  |                                       |                             |                                  |  |   |
| Temperatuurbereik <sup>1</sup>         | max. bedrijfstemperatuur                         | +110 °C voor ondergrond<br>(+85 °C bij gebruik op platte oppervlakken) | (+75 °C voor de zilveren ommanteling) | EU 5695                     | ○/●                              | Getest vgs. EN 14706, EN 14707 en EN 14304                               |   |
|  | min. bedrijfstemperatuur <sup>2</sup>            | -25 °C   | (-50 °C)                              |                             |                                  |  |   |
| <b>Warmtegeleidingscoëfficiënt</b>     |  |  |                                       |                             |                                  |  |   |
| Warmtegeleidings-coëfficiënt           | Arma-Chek Silver (AF)                            |  |                                       | EU 5695<br>EU 6430          | ○/●                              | Verklaard conform EN ISO 13787<br>Getest conform EN 12667<br>EN ISO 8497 |   |
|  | $\vartheta_m$                                    |  |                                       |                             |                                  |  |   |
|  | slangen (9 mm - 25 mm)                           | W/(m · K)  |                                       |                             |                                  |  |   |
|  | slangen (25 mm - 32 mm)                          | W/(m · K)  |                                       |                             |                                  |  |   |
|  | platen (13 mm - 25 mm)                           | W/(m · K)  |                                       |                             |                                  |  |   |
| platen (32 mm - 50 mm)                 | W/(m · K)  |  |                                       |                             |                                  |  |   |
| <b>Waterdampdiffusieweerstand</b>      |  |  |                                       |                             |                                  |  |   |
| Waterdamp-diffusieweerstand            | vellen en buizen                                 | $\mu$  | $\geq$                                | 15.000                      | EU 5695                          | ○/●  | Getest overeenkomstig EN 12086, EN 13469 (AF/ Armaflex substraat) |
| <b>reactie op brand</b>                |  |  |                                       |                             |                                  |  |   |
| Bouwmaterialen-klasse                  | Arma-Chek Silver (AF) slangen                    |  | C <sub>L</sub> -s3, d0                | EU 5695                     | ○/●                              | Ingedeeld conform EN 13501-1 Getest conform EN 13823 EN ISO 11925-2      |   |
|  | Arma-Chek Silver (AF) platen 13 - 25 mm          |  | C-s3, d0                              |                             |                                  |  |   |
|  | Arma-Chek Silver (AF) platen 32 - 50 mm          |  | D-s3, d0                              |                             |                                  |  |   |
|  | Arma-Chek Silver (ACE) buizen en platen          |  | E                                     |                             |                                  |  |   |
| <b>Andere technische eigenschappen</b> |  |  |                                       |                             |                                  |  |   |
| Afmetingen en toleranties              | Conform EN 14304, tabel 1 (Armaflex-substraat)   |  |                                       | EU 5695                     | ○/●                              | Getest conform EN 822, EN 823, EN 13467                                  |   |
| Gewicht                                | ca. 340 g/m <sup>2</sup> (afdekking)             |  |                                       |                             |                                  | Getest volgens EN 22286  |   |
| Materiaaldikte                         | Ongeveer 230 $\mu$ m                             |  |                                       |                             |                                  | Getest volgens EN 22286  |   |
| Weerstand tegen mechanische belasting  | Goede bestendigheid tegen doorboren en scheuren. |  |                                       |                             |                                  |  |   |
| UV-bestendigheid <sup>3</sup>          | Uitstekend                                       |  |                                       | TB 142                      |                                  | Getest volgens EN SO 4892-2 (Xenon-Test)                                 |   |
| Scheurvastheid                         | MD 70 N<br>CD 28 N                               |  |                                       |                             |                                  | Getest volgens EN ISO 527-3  |   |
| Treksterkte                            | MD 200 N / 15 mm<br>CD 175 N / 15 mm             |  |                                       |                             |                                  | EN ISO 527-3   |   |

## Technische gegevens - Arma-Chek Silver

| Gezondheids-aspecten  | Stof- en vezelvrij.                              |  |  |   |
|-----------------------|--|--|--|---|
| Opslag & Houdbaarheid | Afwerktape, platen, slangen, zelfklevend: 1 jaar |  |  | Kan opgeslagen worden in droge, schone ruimtes bij normale relatieve vochtigheid (50 -70%) en omgevings-temperatuur (0 °C – 35 °C). |

1. Bij temperatuurschommelingen kan het oppervlak iets gaan plooiën, omdat elastomeerproducten onder deze omstandigheden uitzetten en samentrekken. Deze oppervlakkige veranderingen hebben echter geen invloed op de eigenschappen van het materiaal. De plooiën verdwijnen normaal gesproken zodra de installatie wordt verwarmd naar de oorspronkelijke bedrijfstemperatuur.
  2. Voor temperaturen onder -30 °C en boven+ 100 °C kunt u contact opnemen met ons Customer Service Center voor verdere informatie.
  3. In gebruik buiten kan de kleur verbleken. Dit heeft geen invloed op de functionaliteit van de ommanteling of het isolatiemateriaal.
- \*1 Andere documenten, zoals testcertificaten, goedkeuringen e.d. kunnen met behulp van het verstrekte registratienummer worden aangevraagd.
- \*2 ●: Officieel toezicht door onafhankelijke instituten en/of autoriteiten die testen uitvoeren  
○: Eigen kwaliteitsbewaking binnen het bedrijf

Alle gegevens en technische informatie zijn gebaseerd op resultaten die zijn verkregen onder typerende toepassingsomstandigheden. Ontvangers van deze informatie dienen, in hun eigen belang en voor hun eigen verantwoordelijkheid, tijdig bij ons na te gaan of de gegevens en informatie al dan niet op het beoogde toepassingsgebied van toepassing zijn. Installatie-instructies vindt u in onze Arma-Chek installatiehandleiding. Neem a.u.b. contact op met ons buitendienstmedewerkers voordat u roestvrij staal isoleert. Om een juiste installatie te garanderen, dient u Armaflex-lijm 520 te gebruiken.

## Arma-Chek Silver (AF) slangen ommanteld



Lengte 1,0 m

| Max. buiten-Ø buis [mm] | Binnen-Ø min/ max [mm] | AF-2<br>isolatiedikte 11,5 mm - 16,0 mm |                      |        | AF-4<br>isolatiedikte 17,0 mm - 25,0 mm |                      |        |
|-------------------------|------------------------|---|----------------------|--------|---|----------------------|--------|
|                         |                        | Isolatiedikte [mm]                      | Code                 | m/doos | Isolatiedikte [mm]                      | Code                 | m/doos |
| 15                      | 16,0 - 17,5            | 11,5                                    | <b>AFSI-2-015</b> ○  | 65     | 17,0                                    | <b>AFSI-4-015</b>    | 44     |
| 18                      | 19,0 - 20,5            | 11,5                                    | <b>AFSI-2-018</b>    | 60     | 17,5                                    | <b>AFSI-4-018</b>    | 35     |
| 22                      | 23,0 - 24,5            | 12,0                                    | <b>AFSI-2-022</b>    | 50     | 18,0                                    | <b>AFSI-4-022</b>    | 30     |
| 28                      | 29,0 - 30,5            | 12,5                                    | <b>AFSI-2-028</b>    | 42     | 19,0                                    | <b>AFSI-4-028</b>    | 24     |
| 35                      | 36,0 - 38,0            | 13,0                                    | <b>AFSI-2-035</b>    | 31     | 19,5                                    | <b>AFSI-4-035</b>    | 18     |
| 42                      | 43,5 - 45,5            | 13,5                                    | <b>AFSI-2-042</b>    | 24     | 20,5                                    | <b>AFSI-4-042</b>    | 16     |
| 48                      | 49,5 - 51,5            | 13,5                                    | <b>AFSI-2-048</b>    | 22     | 21,0                                    | <b>AFSI-4-048</b>    | 12     |
| 54                      | 55,0 - 57,0            | 13,5                                    | <b>AFSI-2-054</b>    | 18     | 21,0                                    | <b>AFSI-4-054</b>    | 12     |
| 60                      | 61,5 - 63,5            | 14,0                                    | <b>AFSI-2-060</b>    | 16     | 21,5                                    | <b>AFSI-4-060</b>    | 10     |
| 64                      | 65,0 - 67,5            | 14,0                                    | <b>AFSI-2-064</b>    | 15     | 21,5                                    | <b>AFSI-4-064</b>    | 9      |
| 76                      | 77,0 - 79,5            | 14,0                                    | <b>AFSI-2-076</b>    | 14     | 22,0                                    | <b>AFSI-4-076</b>    | 8      |
| 89                      | 90,5 - 93,5            | 14,5                                    | <b>AFSI-2-089</b>    | 11     | 22,5                                    | <b>AFSI-4-089</b>    | 6      |
| 114                     | 116,0 - 120,0          | 15,0                                    | <b>AFSI-2-114</b> ○● | 8      | 23,5                                    | <b>AFSI-4-114</b> ○● | 5      |
| 140                     | 142,0 - 146,0          | 15,5                                    | <b>AFSI-2-140</b> ○● | 4      | 24,5                                    | <b>AFSI-4-140</b> ○● | 3      |
| 168                     | 170,0 - 176,0          | -                                       | -                    | -      | 25,0                                    | <b>AFSI-4-168</b> ○● | 2      |

| Max. buiten-Ø buis [mm] | Binnen-Ø min/ max [mm] | AF-5<br>isolatiedikte 25,0 mm - 33,0 mm |                      |        |   |   |   |
|-------------------------|------------------------|---|----------------------|--------|---|---|---|
|                         |                        | Isolatiedikte [mm]                      | Code                 | m/doos |   |   |   |
| 18                      | 19,0 - 20,5            | 25,0                                    | <b>AFSI-5-018</b>    | 21     | - | - | - |
| 22                      | 23,0 - 24,5            | 25,0                                    | <b>AFSI-5-022</b>    | 18     | - | - | - |
| 28                      | 29,0 - 30,5            | 25,0                                    | <b>AFSI-5-028</b>    | 18     | - | - | - |
| 35                      | 36,0 - 38,0            | 27,0                                    | <b>AFSI-5-035</b>    | 12     | - | - | - |
| 42                      | 43,5 - 45,5            | 27,0                                    | <b>AFSI-5-042</b>    | 11     | - | - | - |
| 48                      | 49,5 - 51,5            | 27,5                                    | <b>AFSI-5-048</b>    | 8      | - | - | - |
| 54                      | 55,0 - 57,0            | 28,5                                    | <b>AFSI-5-054</b>    | 8      | - | - | - |
| 60                      | 61,5 - 63,5            | 29,0                                    | <b>AFSI-5-060</b>    | 6      | - | - | - |
| 64                      | 65,0 - 67,5            | 29,0                                    | <b>AFSI-5-064</b>    | 6      | - | - | - |
| 76                      | 77,0 - 79,5            | 30,0                                    | <b>AFSI-5-076</b>    | 5      | - | - | - |
| 89                      | 90,5 - 93,5            | 30,5                                    | <b>AFSI-5-089</b>    | 4      | - | - | - |
| 114                     | 116,0 - 120,0          | 31,5                                    | <b>AFSI-5-114</b> ○● | 3      | - | - | - |
| 140                     | 142,0 - 146,0          | 32,0                                    | <b>AFSI-5-140</b> ○● | 3      | - | - | - |
| 168                     | 170,0 - 176,0          | 33,0                                    | <b>AFSI-5-168</b> ○● | 2      | - | - | - |

|                                       |                     |
|---------------------------------------|---------------------|
| <b>Lengte tolerantie voor slangen</b> | ±1,5 %              |
| <b>dikte tolerantie</b>               | ≤ 8 mm: ±1,0 mm     |
|                                       | 9 - 18 mm: ±1,5 mm  |
|                                       | 19 - 31 mm: ±2,5 mm |
|                                       | > 31 mm: ± 3,0 mm   |

○ Bij dit item is de naad niet zelfklevend en dit wordt bereikt met een radiaal gesneden oppervlak.

● Item niet op voorraad. Levertijd op aanvraag.

## Arma-Chek Silver (AF) platen op rol, voorbekleed



Breedte 1,0 m

| Code               | Isolatiedikte [mm] | Lengte (m) | m <sup>2</sup> /doos |
|--------------------|--------------------|------------|----------------------|
| <b>AFSI-13MM/E</b> | 13,0               | 8          | 8                    |
| <b>AFSI-19MM/E</b> | 19,0               | 6          | 6                    |
| <b>AFSI-25MM/E</b> | 25,0               | 4          | 4                    |
| <b>AFSI-32MM/E</b> | 32,0               | 3          | 3                    |

|                                      |                    |
|--------------------------------------|--------------------|
| <b>Lengte tolerantie voor platen</b> | +/- 1,5 %          |
| <b>Dikte tolerantie voor platen</b>  | ≤6 mm: ±1,0 mm     |
|                                      | 7 - 19 mm: ±1,5 mm |
|                                      | >19 mm: ±2,0 mm    |

## Arma-Chek Silver (AF) platen op rol zelfklevend, voorbekleed



Breedte 1,0 m

| Code                  | Isolatiedikte [mm] | Lengte (m) | m <sup>2</sup> /doos |
|-----------------------|--------------------|------------|----------------------|
| <b>AFSI-13MM/EA •</b> | 13,0               | 8          | 8                    |
| <b>AFSI-19MM/EA •</b> | 19,0               | 6          | 6                    |
| <b>AFSI-25MM/EA •</b> | 25,0               | 4          | 4                    |
| <b>AFSI-32MM/EA •</b> | 32,0               | 3          | 3                    |

Lengte tolerantie voor platen

±1,5 %

Dikte tolerantie voor platen

≤6 mm: ±1,0 mm  
7 - 19 mm: ±1,5 mm  
>19 mm: ±2,0 mm

• Item niet op voorraad. Levertijd op aanvraag.

## Arma-Chek Silver folie op rol



Kleur zilver, Afdekkende folie

| Code                | Breedte [mm] | Lengte (m) | Rollen/doos | m <sup>2</sup> /doos |
|---------------------|--------------|------------|-------------|----------------------|
| <b>ACH-SI25</b>     | 1.040,0      | 25         | 2           | 52                   |
| <b>ACH-SI25/100</b> | 100,0        | 25         | 4           | 10                   |

## Arma-Chek Silver Geprefabriceerde bochten



Kleur zilver, Segmenttocht (ommanteling zonder isolatie)

| Max. buiten-Ø buis [mm] | AF-2<br>isolatiedikte 11,5 mm - 16,0 mm |            | AF-4<br>isolatiedikte 15,5 mm - 25,0 mm |            |
|-------------------------|---|------------|---|------------|
|                         | Code                                    | Stuks/doos | Code                                    | Stuks/doos |
| 15                      | <b>ACHB-040</b>                         | 1          | <b>ACHB-050</b>                         | 1          |
| 18                      | <b>ACHB-040</b>                         | 1          | <b>ACHB-060</b>                         | 1          |
| 22                      | <b>ACHB-050</b>                         | 1          | <b>ACHB-060</b>                         | 1          |
| 28                      | <b>ACHB-050</b>                         | 1          | <b>ACHB-070</b>                         | 1          |
| 35                      | <b>ACHB-060</b>                         | 1          | <b>ACHB-080</b>                         | 1          |
| 42                      | <b>ACHB-070</b>                         | 1          | <b>ACHB-080</b>                         | 1          |
| 48                      | <b>ACHB-080</b>                         | 1          | <b>ACHB-090</b>                         | 1          |
| 54                      | <b>ACHB-080</b>                         | 1          | <b>ACHB-100</b>                         | 1          |
| 60                      | <b>ACHB-090</b>                         | 1          | <b>ACHB-110</b>                         | 1          |
| 64                      | <b>ACHB-100</b>                         | 1          | <b>ACHB-110</b>                         | 1          |
| 76                      | <b>ACHB-110</b>                         | 1          | <b>ACHB-120</b>                         | 1          |
| 89                      | <b>ACHB-130 •</b>                       | 1          | <b>ACHB-140</b>                         | 1          |
| 114                     | <b>ACHB-150 •</b>                       | 1          | <b>ACHB-160 •</b>                       | 1          |
| 140                     | <b>ACHB-180 •</b>                       | 1          | <b>ACHB-200 •</b>                       | 1          |
| 168                     | <b>ACHB-210 •</b>                       | 1          | <b>ACHB-220 •</b>                       | 1          |

| Max. buiten-Ø buis [mm] | AF-5<br>isolatiedikte 25,0 mm - 32,0 mm |            |   |   |
|-------------------------|---|------------|---|---|
|                         | Code                                    | Stuks/doos |   |   |
| 18                      | <b>ACHB-070</b>                         | 1          | - | - |
| 22                      | <b>ACHB-080</b>                         | 1          | - | - |
| 28                      | <b>ACHB-080</b>                         | 1          | - | - |
| 35                      | <b>ACHB-090</b>                         | 1          | - | - |
| 42                      | <b>ACHB-100</b>                         | 1          | - | - |
| 48                      | <b>ACHB-100</b>                         | 1          | - | - |
| 54                      | <b>ACHB-110</b>                         | 1          | - | - |
| 60                      | <b>ACHB-120</b>                         | 1          | - | - |
| 64                      | <b>ACHB-120</b>                         | 1          | - | - |
| 76                      | <b>ACHB-130 •</b>                       | 1          | - | - |
| 89                      | <b>ACHB-160 •</b>                       | 1          | - | - |
| 114                     | <b>ACHB-180 •</b>                       | 1          | - | - |
| 140                     | <b>ACHB-210 •</b>                       | 1          | - | - |
| 168                     | <b>ACHB-230</b>                         | 1          | - | - |

• Item niet op voorraad. Levertijd op aanvraag.



## Arma-Chek Silver Geprefabriceerde bochten



Kleur zwart, Elastomere voorgeproduceerde bochten

| Max. buiten-Ø buis [mm] | AF-2<br>isolatiedikte |            |           |            | AF-4<br>isolatiedikte |            |           |            |
|-------------------------|-----------------------|------------|-----------|------------|-----------------------|------------|-----------|------------|
|                         | Code                  | Dikte [mm] | Artikel   | Stuks/doos | Code                  | Dikte [mm] | Artikel   | Stuks/doos |
| 15                      | AF-2-015-C90 ●        | 11,5       | 3 segment | 3          | AF-4-015-C90 ●        | 17         | 3 segment | 3          |
| 18                      | AF-2-018-C90 ●        | 11,5       | 3 segment | 3          | AF-4-018-C90 ●        | 17,5       | 3 segment | 3          |
| 22                      | AF-2-022-C90 ●        | 12         | 3 segment | 3          | AF-4-022-C90 ●        | 18         | 3 segment | 3          |
| 28                      | AF-2-028-C90 ●        | 12,5       | 3 segment | 3          | AF-4-028-C90 ●        | 19         | 3 segment | 3          |
| 35                      | AF-2-035-C90 ●        | 13,0       | 3 segment | 3          | AF-4-035-C90 ●        | 19,5       | 3 segment | 3          |
| 42                      | AF-2-042-C90 ●        | 13,5       | 3 segment | 3          | AF-4-042-C90 ●        | 20,5       | 4 segment | 3          |
| 48                      | AF-2-048-C90 ●        | 13,5       | 3 segment | 3          | AF-4-048-C90 ●        | 21         | 4 segment | 3          |
| 54                      | AF-2-054-C90 ●        | 13,5       | 3 segment | 3          | AF-4-054-C90 ●        | 21         | 4 segment | 3          |
| 60                      | AF-2-060-C90 ●        | 14         | 3 segment | 3          | AF-4-060-C90 ●        | 21,5       | 4 segment | 3          |
| 64                      | AF-2-064-C90 ●        | 14         | 4 segment | 3          | AF-4-064-C90 ●        | 21,5       | 4 segment | 3          |
| 76                      | AF-2-076-C90 ●        | 14         | 4 segment | 3          | AF-4-076-C90 ●        | 22         | 4 segment | 3          |
| 89                      | AF-2-089-C90 ●        | 14,5       | 4 segment | 3          | AF-4-089-C90 ●        | 22,5       | 4 segment | 3          |

| Max. buiten-Ø buis [mm] | AF-5<br>isolatiedikte |            |           |            |   |   |   |   |
|-------------------------|-----------------------|------------|-----------|------------|---|---|---|---|
|                         | Code                  | Dikte [mm] | Artikel   | Stuks/doos |   |   |   |   |
| 18                      | AF-5-018-C90 ●        | 25         | 3 segment | 3          | - | - | - | - |
| 22                      | AF-5-022-C90 ●        | 25         | 3 segment | 3          | - | - | - | - |
| 28                      | AF-5-028-C90 ●        | 25         | 4 segment | 3          | - | - | - | - |
| 35                      | AF-5-035-C90 ●        | 27         | 4 segment | 3          | - | - | - | - |
| 42                      | AF-5-042-C90 ●        | 27         | 4 segment | 3          | - | - | - | - |
| 48                      | AF-5-048-C90 ●        | 27,5       | 4 segment | 3          | - | - | - | - |
| 54                      | AF-5-054-C90 ●        | 28,5       | 4 segment | 3          | - | - | - | - |
| 60                      | AF-5-060-C90 ●        | 29         | 4 segment | 3          | - | - | - | - |
| 64                      | AF-5-064-C90 ●        | 29         | 4 segment | 3          | - | - | - | - |
| 76                      | AF-5-076-C90 ●        | 30         | 4 segment | 3          | - | - | - | - |
| 89                      | AF-5-089-C90 ●        | 30,5       | 4 segment | 3          | - | - | - | - |

### dikte tolerantie

AF-1, AF-2: ± 1,0 mm  
 AF-3, AF-4: ± 1,5 mm  
 AF-5: ± 2,5 mm  
 AF-6: ± 3,0 mm

### opmerking

Andere artikelen kunnen op bestelling geproduceerd worden.

- Item niet op voorraad. Levertijd op aanvraag.

## Arma-Chek Silver Geprefabriceerde T-stukken



Kleur zilver, T-stuk fitting (ommanteling zonder isolatie)

| Max. buiten-Ø buis [mm] | AF-2<br>isolatiedikte 11,5 mm - 16,0 mm |            | AF-4<br>isolatiedikte 17,0 mm - 25,0 mm |            |
|-------------------------|---|------------|---|------------|
|                         | Code                                    | Stuks/doos | Code                                    | Stuks/doos |
| 18                      | -                                       | -          | ACHT-052                                | 1          |
| 22                      | ACHT-052                                | 1          | ACHT-057                                | 1          |
| 28                      | ACHT-052                                | 1          | ACHT-067                                | 1          |
| 35                      | ACHT-057                                | 1          | ACHT-073                                | 1          |
| 42                      | ACHT-067                                | 1          | ACHT-082                                | 1          |
| 48                      | ACHT-073                                | 1          | ACHT-093                                | 1          |
| 54                      | ACHT-082                                | 1          | ACHT-100                                | 1          |
| 60                      | ACHT-088                                | 1          | ACHT-102                                | 1          |
| 64                      | ACHT-100                                | 1          | ACHT-108                                | 1          |
| 76                      | ACHT-102                                | 1          | ACHT-120                                | 1          |
| 89                      | ACHT-116                                | 1          | ACHT-136                                | 1          |
| 114                     | ACHT-149                                | 1          | ACHT-156                                | 1          |
| 140                     | ACHT-176                                | 1          | ACHT-189                                | 1          |
| 168                     | ACHT-214                                | 1          | ACHT-214                                | 1          |



## Arma-Chek Silver Geprefabriceerde T-stukken



Kleur zilver, T-stuk fitting (ommanteling zonder isolatie)

| Max. buiten-Ø buis [mm] | AF-5<br>isolatiedikte 25,0 mm - 33,0 mm |            |   |   |  |
|-------------------------|---|------------|---|---|--|
|                         | Code                                    | Stuks/doos |   |   |  |
| 18                      | ACHT-067                                | 1          | - | - |  |
| 22                      | ACHT-073                                | 1          | - | - |  |
| 28                      | ACHT-082                                | 1          | - | - |  |
| 35                      | ACHT-093                                | 1          | - | - |  |
| 42                      | ACHT-093                                | 1          | - | - |  |
| 48                      | ACHT-100                                | 1          | - | - |  |
| 54                      | ACHT-102                                | 1          | - | - |  |
| 60                      | ACHT-116                                | 1          | - | - |  |
| 64                      | ACHT-120                                | 1          | - | - |  |
| 76                      | ACHT-128                                | 1          | - | - |  |
| 89                      | ACHT-140                                | 1          | - | - |  |
| 114                     | ACHT-169                                | 1          | - | - |  |
| 140                     | ACHT-194                                | 1          | - | - |  |
| 168                     | ACHT-245                                | 1          | - | - |  |

## Arma-Chek Silver Geprefabriceerde T-stukken



Kleur zwart, Elastomere voorgeproduceerde T-stukken

| Max. buiten-Ø buis [mm] | AF-2<br>isolatiedikte |            |           |            | AF-4<br>isolatiedikte |            |           |            |
|-------------------------|-----------------------|------------|-----------|------------|-----------------------|------------|-----------|------------|
|                         | Code                  | Dikte [mm] | Artikel   | Stuks/doos | Code                  | Dikte [mm] | Artikel   | Stuks/doos |
| 15                      | AF-2-015-T90 ●        | 11,5       | 2 segment | 3          | AF-4-015-T90 ●        | 17         | 2 segment | 3          |
| 18                      | AF-2-018-T90 ●        | 11,5       | 2 segment | 3          | AF-4-018-T90 ●        | 17,5       | 2 segment | 3          |
| 22                      | AF-2-022-T90 ●        | 12         | 2 segment | 3          | AF-4-022-T90 ●        | 18         | 2 segment | 3          |
| 28                      | AF-2-028-T90 ●        | 12,5       | 2 segment | 3          | AF-4-028-T90 ●        | 19         | 2 segment | 3          |
| 35                      | AF-2-035-T90 ●        | 13         | 2 segment | 3          | AF-4-035-T90 ●        | 19,5       | 2 segment | 3          |
| 42                      | AF-2-042-T90 ●        | 13,5       | 2 segment | 3          | AF-4-042-T90 ●        | 20         | 2 segment | 3          |
| 48                      | AF-2-048-T90 ●        | 13,5       | 2 segment | 3          | AF-4-048-T90 ●        | 21         | 2 segment | 3          |
| 54                      | AF-2-054-T90 ●        | 13,5       | 2 segment | 3          | AF-4-054-T90 ●        | 21         | 2 segment | 3          |
| 60                      | AF-2-060-T90 ●        | 14         | 2 segment | 3          | AF-4-060-T90 ●        | 21,5       | 2 segment | 3          |
| 64                      | AF-2-064-T90 ●        | 14         | 2 segment | 3          | AF-4-064-T90 ●        | 21,5       | 2 segment | 3          |
| 76                      | AF-2-076-T90 ●        | 14         | 2 segment | 3          | AF-4-076-T90 ●        | 22         | 2 segment | 3          |
| 89                      | AF-2-089-T90 ●        | 14,5       | 2 segment | 3          | AF-4-089-T90 ●        | 22         | 2 segment | 3          |

| Max. buiten-Ø buis [mm] | AF-5<br>isolatiedikte |            |           |            |   |   |   |   |
|-------------------------|-----------------------|------------|-----------|------------|---|---|---|---|
|                         | Code                  | Dikte [mm] | Artikel   | Stuks/doos |   |   |   |   |
| 18                      | AF-5-018-T90 ●        | 25         | 2 segment | 3          | - | - | - | - |
| 22                      | AF-5-022-T90 ●        | 25         | 2 segment | 3          | - | - | - | - |
| 28                      | AF-5-028-T90 ●        | 25         | 2 segment | 3          | - | - | - | - |
| 35                      | AF-5-035-T90 ●        | 27         | 2 segment | 3          | - | - | - | - |
| 42                      | AF-5-042-T90 ●        | 27         | 2 segment | 3          | - | - | - | - |
| 48                      | AF-5-048-T90 ●        | 27,5       | 2 segment | 3          | - | - | - | - |
| 54                      | AF-5-054-T90 ●        | 28,5       | 2 segment | 3          | - | - | - | - |
| 60                      | AF-5-060-T90 ●        | 29         | 2 segment | 3          | - | - | - | - |
| 64                      | AF-5-064-T90 ●        | 29         | 2 segment | 3          | - | - | - | - |
| 76                      | AF-5-076-T90 ●        | 30         | 2 segment | 3          | - | - | - | - |
| 89                      | AF-5-089-T90 ●        | 30,5       | 2 segment | 3          | - | - | - | - |

### dikte tolerantie

AF-1, AF-2: ± 1,0 mm  
 AF-3, AF-4: ± 1,5 mm  
 AF-5: ± 2,5 mm  
 AF-6: ± 3,0 mm

### opmerking

Andere artikelen kunnen op bestelling geproduceerd worden.

- Item niet op voorraad. Levertijd op aanvraag.

## Arma-Chek Silver tape zelfklevend



Kleur ommanteling zilver, Composiet aluminium tape

| Code                   | Breedte [mm] | Lengte [m] | Dikte [mm] | Rollen/doos |
|------------------------|--------------|------------|------------|-------------|
| <b>ACH-PSATAPES-30</b> | 30,0         | 25         | 0.08       | 10          |
| <b>ACH-PSATAPES-50</b> | 50,0         | 50         | 0.08       | 6           |